



FHI 3500



PROPORZIONATRICE
SPRUZZATRICE
RAPPORTO FISSO 1:1
PER POLIUREE
E POLIURETANI



UNI EN ISO 9001:2000

FHI 3500

DATI TECNICI

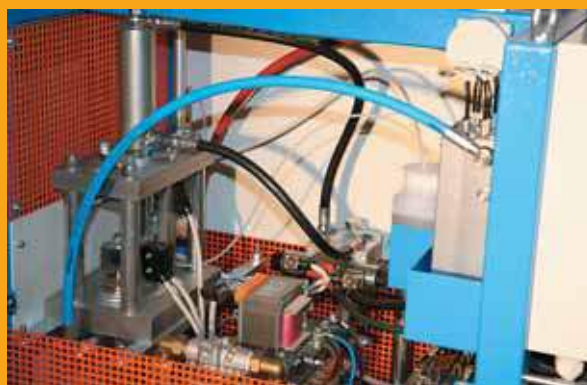
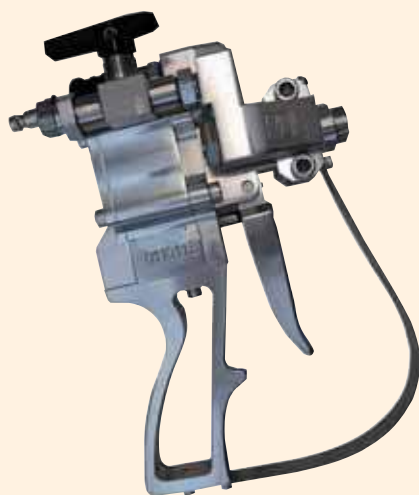
Rapporto a/b:	1:1 Fisso
Portata massima:	12 litri/min.
Portata minima:	1 litro/min.
Pressione idraulica max:	400 bar
Pressione di lavoro:	270 bar
Potenza elettrica applicata (380):	15 Kw
Trasformatore:	4000 VA
Lunghezza massima tubazioni: (Tubi in dotazione = 25 metri)	100 M
Regolazione temperature:	0-90°C.

ACCESSORI DI FORNITURA STANDARD:

- Tubazioni riscaldate da 1/4" = 25 m.
- N° 2 pompe di trasferimento pneumatiche Rapporto 3:1
- Valvole e tubi di ricircolo

CARATTERISTICHE

- Pompe volumetriche parallele con rapporto iso-poli regolabile
- Sistema automatico di lavaggio in continuo per il lato iso
- Riscaldatori separati e di grande potenza.
- Filtri al pescaggio dei materiali per prevenire intasamenti nelle valvole.
- Pressostati di massima in entrambi i lati (iso e poli).
- Valvole manuali per ricircolo e scarico veloce.
- Controllo elettronico riscaldatori iso e poli.
- Riscaldamento e controllo elettronico separati iso e poli per le tubazioni.
- Tubazioni di tipo leggero e grande flessibilità.
- Facile sostituzione degli elementi pompanti per rapida manutenzione.
- Alloggiamento per pompe di trasferimento in fase di riposo.
- Ruote per facile movimentazione.
- Costruzione solida e di elevatissima qualità meccanica.
- Certificazione aggiuntiva per le tubazioni alta pressione.



La serie FHI è stata progettata per la massima semplicità e flessibilità di utilizzo. Tutti gli elementi di lavorazione meccanica sono di elevatissima qualità e garantiscono una costanza di resa nel tempo. L'uso dell'elettronica è stato mantenuto al minimo al fine di consentire sempre all'utilizzatore di controllare la macchina con estrema facilità. Le condizioni di impiego, infatti, sono spesso tali per cui elementi elettronici potrebbero facilmente essere accidentalmente rovinati. Tutto è stato curato al fine della efficienza e della durata, tutti i movimenti sono equipaggiati con ingrassatori, il lato ISO dispone di un particolare sistema di lavaggio che impedisce al materiale di sedimentare ed indurire lungo l'albero della pompa. La posizione di riposo, inoltre, prevede lo stop dei pompanti con l'albero completamente all'interno del cilindro. Ciò garantisce che, anche fermando la macchina per molti giorni, il materiale non cristallizza lungo gli alberi ed evita così il rischio di rapida usura delle tenute. Sono stati brillantemente risolti problemi di sicurezza adottando tubazioni certificate e dispositivi quali pressostati e valvole di scarico. Ai fini di una più vasta possibilità di impiego le nostre macchine sono equipaggiate con tubazioni leggere, sono facilmente trasportabili e si possono installare su furgoni o camion. Possono essere collegate alla macchina tubazioni di varie lunghezze sino ad un massimo di m. 100. Con tali lunghezze è possibile lavorare su tetti o comunque su grandi superfici senza aver bisogno di spostare la macchina dalla sua collocazione iniziale. La macchina viene sempre fornita completa e pronta ad essere utilizzata, pertanto le pompe di trasferimento e le tubazioni sono di fornitura standard. Questa attrezzatura di grande potenza è l'ideale per la applicazione sia a spruzzo che per colata o iniezione. Perfetta per Polyuree, Poliuretani compatti elastomerici o espansi, resine di vario tipo. Classiche lavorazioni sono l'applicazione di espansi in edilizia per isolamento termico, lo spruzzo di elastomeri impermeabilizzanti in sostituzione della guaina catramata, rivestimenti antiabrasione ed anticorrosione. La Futuraeuropa effettua corsi di preparazione per l'applicazione dei prodotti nei vari settori.

